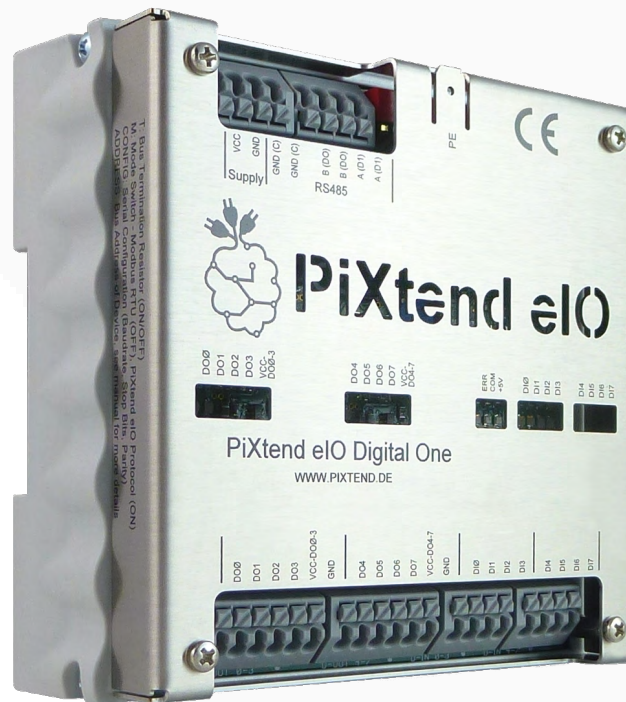


# PiXtend® eIO I/O Modul



## PiXtend® eIO - Einfach, zuverlässig und anschlussfreudig

- Zähler-/Counter-Funktionalität: Up/Down Counter, 2-Kanal-Counter, unabhängig vom Bus-Zyklus
- Bis zu 32 Geräte können in einem Netzwerk/Bus zusammen betrieben werden
- Die eIO-Geräte lassen sich über Modbus RTU und das schlanke "PiXtend® eIO ASCII Protokoll" ansprechen

FUNKTION		PiXtend® eIO DIGITAL ONE	PiXtend® eIO ANALOG ONE
<b>HARDWARE</b>	<b>SPANNUNGSVERSORGUNG</b> <b>KOMMUNIKATION</b> <b>DIGITALE EINGÄNGE (DI)</b> <b>INKL. ZÄHLFUNKTION</b> <b>DIGITALE AUSGÄNGE (DO)</b> <b>ANALOG SPANNUNGSEINGÄNGE (AI-U)</b> <b>ANALOG STROMEINGÄNGE (AI-I)</b> <b>ANALOG SPANNUNGS AUSGÄNGE (AO-U)</b> <b>ANALOG STROM AUSGÄNGE (AO-I)</b> <b>DRAHTBRUCHERKENNUNG</b> <b>TEMPERATURBEREICH</b> <b>MASSE - OHNE GEHÄUSE (BASIC)</b> <b>MASSE - MIT GEHÄUSE (PRO)</b> <b>FORMFAKTOR</b>  <b>KONFORMITÄT</b>  <b>PiXtend®-KOMPATIBILITÄT</b>  <b>BAUDRATE</b>	24 V DC ±20 % EIA/RS485, halbduplex (2-Draht) 8x 3,3/5/12/24 V  8x 0,5 A, 5/12/24 V, HyperLogic <1 ms - - - - - 0 °C...+60 °C 96,3 x 101,8 x 21 mm 106 x 105 x 45 mm Aluminium Gehäuse für Montage auf Tragschiene CE, RoHS, Modbus, IEC 61131-2 (SPS-Norm) direkt: V2-L-, V2-S- mit USB-RS485 Dongle von 2400 bis 230400, Parität: keine, gerade oder ungerade	24 V DC ±20 % EIA/RS485, halbduplex (2-Draht) - - 4x 0...5 V/0...10 V, 10 Bit 4x 0...20 mA, 10 Bit 4x 0...10 V, 12 Bit 2x 0...20 mA, 12 Bit bei 0...20 mA Ausgängen 0 °C...+60 °C 96,3 x 101,8 x 21 mm 106 x 105 x 45 mm Aluminium Gehäuse für Montage auf Tragschiene CE, RoHS, Modbus, IEC 61131-2 (SPS-Norm) direkt: V2-L-, V2-S- mit USB-RS485 Dongle von 2400 bis 230400, Parität: keine, gerade oder ungerade
<b>SOFTWARE</b>	<b>UNTERSTÜTZTE PROTOKOLLE</b>  <b>SCHNELLE DIGITALLOGIK "HYPERLOGIC"</b> <b>SICHERHEIT</b>  <b>SUPPORT FÜR</b>	Modbus RTU, PiXtend® eIO ASCII Protokoll Verfügbar Watchdog-Timer, CRC-Prüfsumme, Parity-Check CODESYS® V3, Java, C, C++, C#, Python, FHEM, Node-RED	Modbus RTU, PiXtend® eIO ASCII Protokoll - Watchdog-Timer, CRC-Prüfsumme, Parity-Check CODESYS® V3, Java, C, C++, C#, Python, FHEM, Node-RED

## Produkt Highlights

PiXtend® eIO ist das I/O Erweiterungssystem für digitale und analoge Standard Ein- und Ausgänge und ergänzt eine PiXtend® V2 Steuerung optimal. Einfache, logische Verknüpfungen zwischen Ein- und Ausgängen können mit der schnellen „Hyper Logic“ von den Modulen selbst ausgeführt werden. Die Geräte werden über den robusten RS485-Bus angeschlossen. Durch die Modbus RTU Unterstützung fügen sich

eIO-Geräte in vorhandene Systeme ein. In Bezug auf die Kommunikation und die Protokolle, ist PiXtend® eIO einfach und anwenderfreundlich.

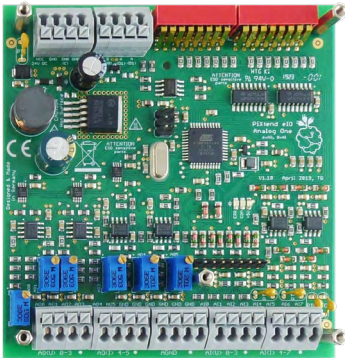
### Kundenvorteile

- Industrieausgänge, 8x High-Side-Schalter, Einspeisung in zwei Gruppen, vollumfänglich geschützt
- Watchdog-Timer zur Überwachung der Datenübertragung, gesichert per CRC-Prüfsumme. Ausgänge werden bei Bedarf in einen einstellbaren, sicheren Zustand versetzt
- Entlastung der Steuerungssoftware durch lokale Ereigniszählung und Logikfunktionen
- Einfache Integration in bestehende Systeme

### Anwendungen

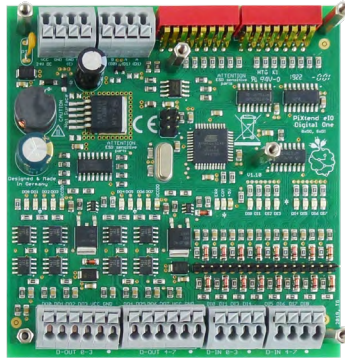
- Steuerung für den Geräte- und Maschinenbauer
- Steuerung für den Anlagenbau

## Analog One Basic



Art.-Nr.: 50199 009

## Digital One Basic



Art.-Nr.: 50199 007

- › Baugruppe-Basisausführung

# PiXtend® eIO Pro Modelle

## Analog One Pro



Art.-Nr.: 50199 010

## Digital One Pro



Art.-Nr.: 50199 008

- › Komplettbaugruppe Pro
- › Hutschienengehäuse aus Aluminium
- › Haube aus gebürstetem Edelstahl



## Über Kontron

Die Kontron AG ist ein führendes IoT-Technologieunternehmen. Seit mehr als 20 Jahren unterstützt Kontron Unternehmen aus den unterschiedlichsten Branchen dabei, mit intelligenten Lösungen wirtschaftliche Ziele zu erreichen. Von automatisierten industriellen Abläufen, intelligenterem und sicherem Transportwesen bis hin zu fortschrittlichen Kommunikations-, Konnektivitäts-, Medizin- und Energielösungen bietet das Unternehmen seinen Kunden wertschöpfende Technologien. Mit der Übernahme der Katek SE Anfang 2024 stärkt Kontron das Portfolio durch die neue Division GreenTec mit den Bereichen Solarenergie und eMobility maßgeblich und beschäftigt rund 8.000 Mitarbeiterinnen und Mitarbeiter in mehr als 20 Ländern weltweit. Kontron ist im SDAX® sowie TecDAX® der Deutschen Börse gelistet.

Weitere Informationen finden Sie unter: [www.kontron.de](http://www.kontron.de)

## Über Kontron Electronics

Kontron Electronics GmbH ist ein Full-Service-Dienstleister in der Elektronikbranche und bietet umfassende Leistungen in Entwicklung, Rapid Prototyping und Fertigung. Das Unternehmens-Portfolio umfasst firmeneigene und kundenspezifische Produkte, Entwicklungs- und Konstruktionsdienstleistungen komplexer Elektronik-Komponenten, -Module und -Systeme sowie Produktions- und Montagedienstleistungen für komplette Baugruppen. Das Unternehmen ist Teil des Technologiekonzerns Kontron AG.

Für weitere Informationen besuchen Sie bitte: [www.kontron-electronics.de](http://www.kontron-electronics.de)

## Ihr Kontakt

### Kontron Electronics GmbH

Max-Planck-Straße 6  
72636 Frickenhausen, Germany  
Tel.: +49 7022 4057-0  
[info@kontron-electronics.de](mailto:info@kontron-electronics.de)

[www.kontron-electronics.de](http://www.kontron-electronics.de)

## Global Headquarters

### Kontron Europe GmbH

Gutenbergstraße 2  
85737 Ismaning, Germany  
Tel.: +49 821 4086-0  
[info@kontron.com](mailto:info@kontron.com)

[www.kontron.com](http://www.kontron.com)