

APPLICATION NOTE

WakeOnLAN SM855 based products

From: BRM
Product: All SM855 based products
Date: 06.02.2004

To: Support, Entwicklung
Version: 1.0 **BIOS:** 3.05 +
Checked:

Doc.Vers. Changed: Date:
1.0 22.04.2003
V1.1 DAR/WAS 05.06.2007

Modification:
Initial Version
English translation

1. Bemerkung :

Um einen PC über das Netzwerk aus dem StandBy Modus aufzuwecken, muss ein sogenanntes Magic-Packet an das LAN Interface geschickt werden. Es gibt zahlreiche Tools um Magic-Packets zu versenden.

1. Comments:

To awaken a PC in stand-by mode over the network, a so called "Magic Packet" must be sent to the LAN Interface. There are various tools for sending Magic Packets.

2. Voraussetzung :

- MSM855 oder MPC40 mit installierten LAN Treibern
- MAC Adresse bekannt (kann unter Windows XP mit IPCONFIG / ALL ausgelesen werden)
- Host PC mit LAN Verbindung und WOL.EXE Tool (Produkte CD Digital-Logic AG)

2. Requirements:

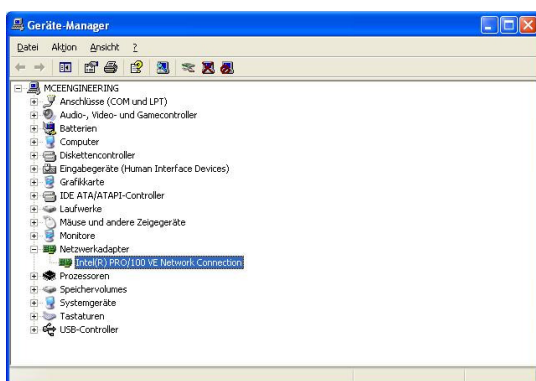
- *MSM855 or MPC40 with LAN drivers installed*
- *MAC address is known (this can be read out on Windows XP with IPCONFIG / ALL)*
- *The host PC has a LAN connection and the WOL.EXE tool (on DIGITAL-LOGIC AG's product CD)*

3. Vorbereitung :

Windows XP starten und im Geräte-Manager die Eigenschaften der Netzwerkkarte öffnen (Intel® PRO/100 VE).

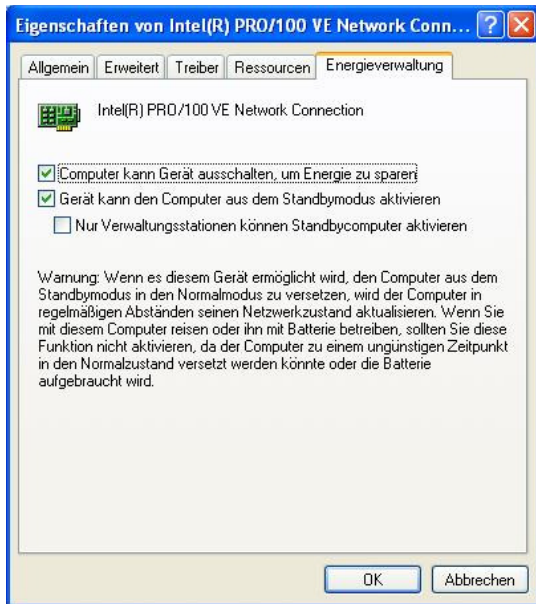
3. Preparation:

In Windows XP, open the Device Manager / Network adapters and then the Properties of the "Intel(R) PRO/100 VE Network Connection".



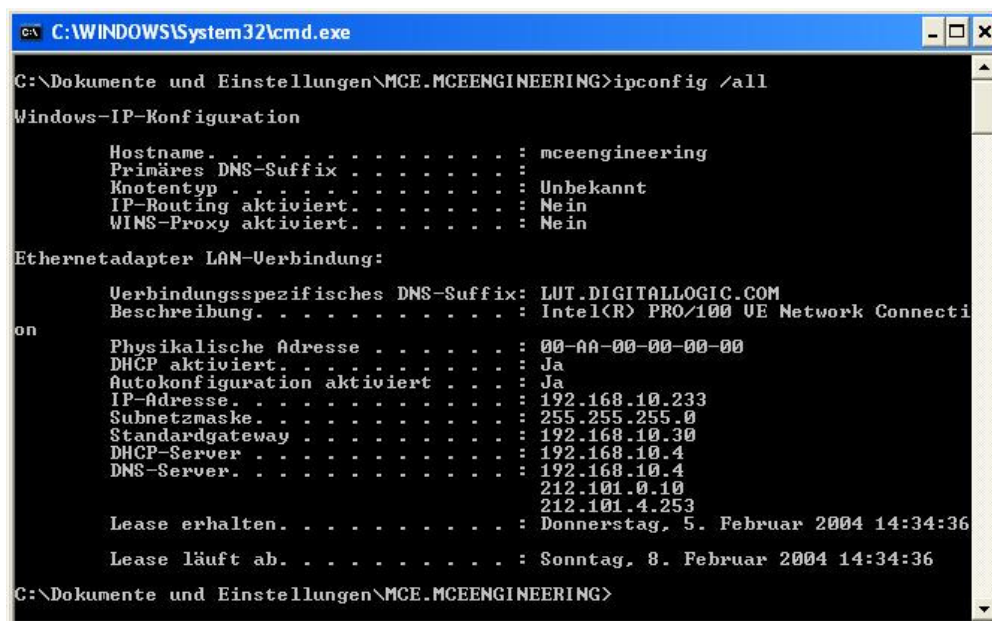
Im Menüpunkt ‚Energieverwaltung‘ die Option ‚Gerät kann den Computer aus dem Standbymodus aktivieren‘ anwählen.

Under the Power Management tab, select the option “Device can wake up the computer from stand-by” and click “OK”.



MAC Adresse ausfindig machen indem man unter XP ein DOS Fenster öffnet (Start->Ausführen->CMD). Im DOS Fenster den Befehl ‚IPCONFIG /ALL‘ eingeben und die MAC-Adresse notieren (Beispiel 00 AA 00 00 00 00).

Find the MAC address by opening a DOS window (Start → Execute → CMD); enter “ipconfig /all” and note down the MAC address (for example 00 AA 00 00 00 00).



4. Herunterfahren:

Computer in den StandBy Modus herunterfahren.

4. Shutdown:

Shutdown the computer with Standby mode

5. Aufwecken :

Auf dem Host Rechner das Tool ‚WOL.EXE‘ starten und die gewünschte MAC-Adresse eingeben. Mit einem Click auf den Button ‚Wake On LAN‘ kann der Client Rechner wieder aufgeweckt werden:

5. To Wake Up:

On the host computer, start the tool "WOL.EXE" and enter the desired MAC address. By clicking on the "Wake On LAN" button, the client computer will be awakened.

